

# EL SERVICIO DE PRÁCTICAS Y ORIENTACIÓN PROFESIONAL

Informe sobre las prácticas, curriculares y extracurriculares, de los grados y los planes no renovados de la UAH tramitadas por el Servicio de Prácticas y Orientación Profesional durante el curso 2012-13

*Informe en cifras:  
Curso 2012-13*

# SERVICIO DE PRÁCTICAS Y ORIENTACIÓN PROFESIONAL

## PRÁCTICAS EN EMPRESAS 2012-13

### OBJETO DEL ESTUDIO

El objeto de estudio de este informe son las prácticas, curriculares y extracurriculares, de los grados y los planes no renovados de la UAH tramitadas por el Servicio de Prácticas y Orientación Profesional durante el **curso 2012-13**.

Se ha elaborado un informe específico para cada uno de los grados que en 2012-13 ofertan la asignatura de Prácticas Externas:

G250	GRADO EN HISTORIA
G251	GRADO EN ESTUDIOS INGLESES
G252	GRADO EN HUMANIDADES
G253	GRADO EN INGENIERÍA DE EDIFICACIÓN
G340	GRADO EN ADMINISTRACIÓN Y DIRECCIÓN DE EMPRESAS
G341	GRADO EN CONTABILIDAD Y FINANZAS
G360	GRADO EN ECONOMÍA
G361	GRADO EN ECONOMÍA Y NEGOCIOS INTERNACIONALES
G400	GRADO EN DERECHO
G410	GRADO EN ADMINISTRACIÓN Y DIRECCIÓN DE EMPRESAS (GUADALAJARA)
G58	GRADO EN SISTEMAS DE INFORMACIÓN
G59	GRADO EN INGENIERÍA DE COMPUTADORES
G650	GRADO EN BIOLOGÍA
G651	GRADO EN BIOLOGÍA SANITARIA
G660	GRADO EN QUÍMICA
G670	GRADO EN CIENCIAS AMBIENTALES
G680	GRADO EN TURISMO
G780	GRADO EN INGENIERÍA INFORMÁTICA
G790	GRADO EN ESTUDIOS HISPÁNICOS
G791	GRADO EN LENGUAS MODERNAS Y TRADUCCIÓN

Han de considerarse de forma excepcional los siguientes planes de estudio, cuyas asignaturas de prácticas no fueron gestionadas por el SOE, sino por los propios centros.

G209	GRADO EN ENFERMERÍA
G249	GRADO EN FISIOTERAPIA
G255	GRADO EN ENFERMERÍA (GUADALAJARA)
G420	GRADO EN MAGISTERIO DE EDUCACIÓN INFANTIL
G430	GRADO EN MAGISTERIO DE EDUCACIÓN PRIMARIA
G510	GRADO EN MAGISTERIO DE EDUCACIÓN INFANTIL (E.U. C.C.)
G520	GRADO EN MAGISTERIO DE EDUCACIÓN PRIMARIA (E.U.C.C.)

# SERVICIO DE PRÁCTICAS Y ORIENTACIÓN PROFESIONAL

## PRÁCTICAS EN EMPRESAS 2012-13

### EMPRESAS / ENTIDADES

El 30 de septiembre de 2013 había **3.299** empresas dadas de alta en Gestión de Empleo, **629** de ellas firmaron convenio con la UAH durante el curso 2012-13. La distribución por sectores de dichas empresas es la siguiente:

**Gráfico 1. Entidades / empresas colaboradoras por sectores de actividad económica (%)**



*\*Según la Clasificación nacional de Actividades Económicas (CNAE) a dos dígitos*

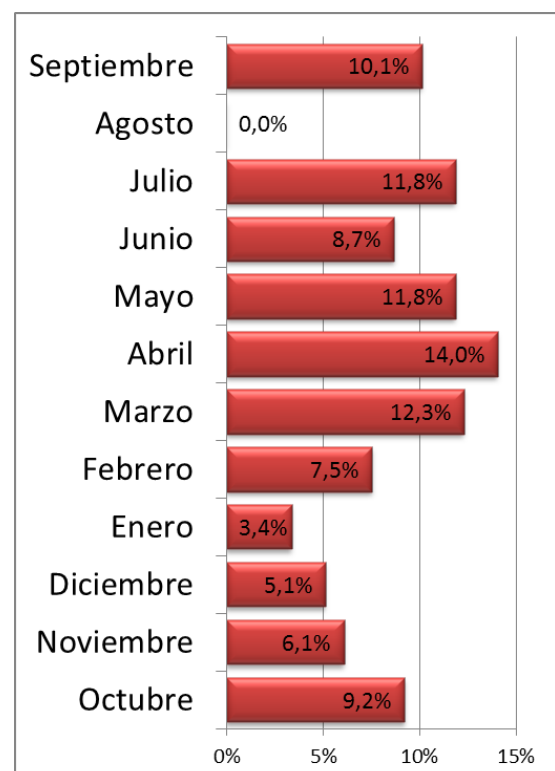
### OFERTAS

Durante el curso 2012-13 se tramitaron **1.663** ofertas de prácticas resultando aceptadas **1.409** de ellas, lo que supone un total de **3.592** plazas.

**Gráfico 2. Plazas aceptadas (%)**



**Gráfico 3. Ofertas tramitadas (%)**



# SERVICIO DE PRÁCTICAS Y ORIENTACIÓN PROFESIONAL

## PRÁCTICAS EN EMPRESAS 2012-13

### PERÍODOS DE PRÁCTICAS

Durante el curso 2012-13 **2.516 alumnos** hicieron un total de **1.009.415 horas** de prácticas en empresas gestionadas desde el Servicio de Prácticas y Orientación Profesional. Ello supuso un total de **2.853 periodos de prácticas** con una duración media de **3 meses**. Las tablas 1 y 2 recogen la distribución de los alumnos en prácticas por plan de estudios:

Tabla 1. Grados

		Nº	%
		1975	100 %
* G250	GRADO EN HISTORIA	25	1,3 %
* G251	GRADO EN ESTUDIOS INGLESES	17	0,9 %
* G252	GRADO EN HUMANIDADES	12	0,6 %
* G253	GRADO EN INGENIERÍA DE LA EDIFICACIÓN	31	1,6 %
* G340	GRADO EN ADMINISTRACIÓN Y DIRECCIÓN DE EMPRESAS	85	4,3 %
* G341	GRADO EN CONTABILIDAD Y FINANZAS	11	0,6 %
* G360	GRADO EN ECONOMÍA	36	1,8 %
* G361	GRADO EN ECONOMÍA Y NEGOCIOS INTERNACIONALES	40	2,0 %
* G400	GRADO EN DERECHO	105	5,3 %
* G410	GRADO EN ADMINISTRACIÓN Y DIRECCIÓN DE EMPRESAS	51	2,6 %
* G58	GRADO EN SISTEMAS DE INFORMACIÓN	42	2,1 %
* G59	GRADO EN INGENIERÍA DE COMPUTADORES	5	0,3 %
* G650	GRADO EN BIOLOGÍA	50	2,5 %
* G651	GRADO EN BIOLOGÍA SANITARIA	45	2,3 %
* G660	GRADO EN QUÍMICA	28	1,4 %
* G670	GRADO EN CIENCIAS AMBIENTALES	64	3,2 %
* G680	GRADO EN TURISMO	50	2,5 %
* G780	GRADO EN INGENIERÍA INFORMÁTICA	42	2,1 %
* G790	GRADO EN ESTUDIOS HISPÁNICOS	13	0,7 %
* G791	GRADO EN LENGUAS MODERNAS Y TRADUCCIÓN	28	1,4 %
G209	GRADO EN ENFERMERÍA	1	0,1 %
G254	GRADO EN ARQUITECTURA	2	0,1 %
G255	GRADO EN ENFERMERÍA (GUADALAJARA)	199	10,1 %
G35	GRADO EN INGENIERÍA EN TECNOLOGÍAS DE LA TELECOMUNICACIÓN	1	0,1 %
G37	GRADO EN INGENIERÍA ELECTRÓNICA DE COMUNICACIONES	4	0,2 %
G38	GRADO EN INGENIERÍA TELEMÁTICA	3	0,2 %
G39	GRADO EN INGENIERÍA EN SISTEMAS DE TELECOMUNICACIÓN	4	0,2 %
G401	DOBLE GRADO EN DERECHO Y ADMINISTRACIÓN Y DIRECCIÓN DE EMPRESAS	13	0,7 %
G420	GRADO EN MAGISTERIO DE EDUCACIÓN INFANTIL	271	13,7 %
G430	GRADO EN MAGISTERIO DE EDUCACIÓN PRIMARIA	296	15,0 %
G510	GRADO EN MAGISTERIO DE EDUCACIÓN INFANTIL ( E.U.C.C.)	139	7,0 %
G520	GRADO EN MAGISTERIO DE EDUCACIÓN PRIMARIA (E.U.C.C.)	115	5,8 %
G530	GRADO EN MAGISTERIO DE EDUCACIÓN INFANTIL (BILINGÜE-INGLÉS) (E.U.C.C.)	34	1,7 %
G540	GRADO EN MAGISTERIO DE EDUCACIÓN PRIMARIA (BILINGÜE-INGLÉS) (E.U.C.C.)	81	4,1 %
G550	GRADO EN MAGISTERIO DE EDUCACIÓN PRIMARIA SEMIPRESENCIAL (E.U.C.C.)	2	0,1 %
G560	GRADO EN EDUCACIÓN SOCIAL (E.U.C.C.)	16	0,8 %
G57	GRADO EN FARMACIA	1	0,1 %

# SERVICIO DE PRÁCTICAS Y ORIENTACIÓN PROFESIONAL

## PRÁCTICAS EN EMPRESAS 2012-13

		Nº	%
G60	GRADO EN INGENIERÍA EN ELECTRÓNICA Y AUTOMÁTICA INDUSTRIAL	10	0,5 %
G641	GRADO EN COMUNICACIÓN AUDIOVISUAL	3	0,2 %

*(\*) Estudios que en el curso 2012-13 ofertaron la asignatura de Prácticas Externas*

Tabla 2. Estudios no renovados

		Nº	%
		<b>513</b>	<b>100 %</b>
161	INGENIERO EN GEODESIA Y CARTOGRAFÍA	1	0,2 %
163	PROGRAMAS DE INTERCAMBIO	20	3,9 %
177	INGENIERO DE TELECOMUNICACIÓN	23	4,5 %
178	INGENIERO EN ELECTRÓNICA	1	0,2 %
254	ARQUITECTO	52	10,1 %
340	LICENCIADO EN ADMINISTRACIÓN Y DIRECCIÓN DE EMPRESAS	104	20,3 %
350	LICENCIADO EN CIENCIAS ACTUARIALES Y FINANCIERAS	21	4,1 %
360	LICENCIADO EN ECONOMÍA	29	5,7 %
37	INGENIERO TÉCNICO DE TELECOMUNICACIÓN. SISTEMAS ELECTRÓNICOS	11	2,1 %
38	INGENIERO TÉCNICO DE TELECOMUNICACIÓN. TELEMÁTICA	13	2,5 %
39	INGENIERO TÉCNICO DE TELECOMUNICACIÓN. SISTEMAS DE TELECOMUNICACIÓN	20	3,9 %
400	LICENCIADO EN DERECHO	9	1,8 %
440	MAESTRO. EDUCACIÓN MUSICAL	1	0,2 %
57	LICENCIADO EN FARMACIA	24	4,7 %
58	INGENIERO TÉCNICO EN INFORMÁTICA DE GESTIÓN	9	1,8 %
59	INGENIERO TÉCNICO EN INFORMÁTICA DE SISTEMAS	6	1,2 %
60	INGENIERO TÉCNICO INDUSTRIAL. ELECTRÓNICA INDUSTRIAL	25	4,9 %
650	LICENCIADO EN BIOLOGÍA	86	16,8 %
660	LICENCIADO EN QUÍMICA	17	3,3 %
670	LICENCIADO EN CIENCIAS AMBIENTALES	21	4,1 %
680	DIPLOMADO EN TURISMO	5	1,0 %
770	LICENCIADO EN CIENCIAS DE LA ACTIVIDAD FÍSICA Y DEL DEPORTE	1	0,2 %
780	INGENIERO EN INFORMÁTICA	13	2,5 %
790	LICENCIADO EN FILOLOGÍA HISPÁNICA	1	0,2 %

# SERVICIO DE PRÁCTICAS Y ORIENTACIÓN PROFESIONAL

## PRÁCTICAS EN EMPRESAS 2012-13

La tabla 3 contiene el listado de empresas o entidades con las que más períodos de prácticas se han gestionado durante el curso 2012-13.

**Tabla 3. Ranking de empresas / entidades colaboradoras**

	<b>Períodos de prácticas</b>
UAH. Centros de formación e investigación	878
ESCUELA UNIVERSITARIA CARDENAL CISNEROS	389
UAH. Servicios administrativos	78
CETELEM GESTIÓN A.I.E.	49
UAH. Centros y departamentos	42
CONSEJO SUPERIOR DE INVESTIGACIONES CIENTÍFICAS (CSIC)	35
JUZGADOS	30
IMIDRA	27
INDRA SISTEMAS S.A.	26
IBERCAJA BANCO, S.A.U.	20
FROSST IBÉRICA, S.A.	20
VODAFONE ESPAÑA, S.A.U.	17
ANOVA IT CONSULTING	16
ABOGACÍA GENERAL DEL ESTADO	15
TELEFÓNICA I+D	14
COMUNIDAD DE MADRID	13
ACCOR HOTELES ESPAÑA, S.A.	13
INSTITUTO DE SALUD CARLOS III	12
AYUNTAMIENTO DE ALCALÁ DE HENARES	12
INSTITUTO NACIONAL DE TÉCNICA AEROESPACIAL "ESTEBAN TERRADAS"	11
INSTITUTO IMDEA AGUA	11
FAUNA Y ACCIÓN S.L.	11
ENBOCA AUDIOVISUAL, S.L.L.	11
EUROCONTROL, S.A.	10
NEWFASANT	9
INFOTECH SOLUTIONS, S.L.	9
EVERIS SPAIN, S.L.	9
AXA SEGUROS GENERALES, S.A. DE SEGUROS Y REASEGUROS ( SOCIEDAD UNIPERSONAL)	9
ALCALINGUA-UAH	9
THE PHONE HOUSE SPAIN, S.L.	8
MIXER & PACK	8
MEDA PHARMA, S.A.	8
GESTIÓN PARQUE DE ANIMALES MADRID, S.L. (FAUNIA)	8
OPTIMAL CARE, S.A.	7
LÍNEA DIRECTA ASEGURADORA, S.A. COMPAÑÍA DE SEGUROS Y REASEGUROS	7
LICEUS SERVICIOS DE GESTIÓN Y COMUNICACIÓN, S.L.	7
ARCHIVO GENERAL DE LA ADMINISTRACIÓN Y CENTRO DE INFORMACIÓN DOCUMENTAL DE ARCHIVOS (CIDA)	7

# SERVICIO DE PRÁCTICAS Y ORIENTACIÓN PROFESIONAL

## PRÁCTICAS EN EMPRESAS 2012-13

### ENCUESTA DE SATISFACCIÓN DE PRÁCTICAS EXTERNAS

Tras la finalización del periodo de prácticas curriculares se solicita la evaluación de los estudiantes, a través de un cuestionario al efecto. Opinaron sobre diferentes aspectos con los siguientes resultados:

	Nada satisfecho	Poco satisfecho	Medianamente satisfecho	Muy satisfecho	Totalmente satisfecho
1. El apoyo recibido por la entidad/empresa	1,0%	2,4%	12,7%	29,8%	54,1%
2. Mi integración en la entidad externa/empresa	,5%	1,0%	13,2%	31,2%	54,1%
3. El grado de compatibilidad con mis estudios con mis estudios	1,5%	4,5%	13,5%	34,5%	46,0%
4. Las tareas realizadas estaban relacionadas con mi plan de estudios	,5%	3,9%	21,6%	39,7%	34,3%
5. Las prácticas me han permitido completar mi formación académica	,5%	2,9%	12,6%	39,8%	44,2%
6. He adquirido competencias deseables por el mercado laboral (comunicación, trabajo en equipo, organización del tiempo)	,5%	2,4%	9,7%	33,5%	53,9%
7. Las prácticas me han permitido adquirir conocimientos en el sector	,5%	,5%	12,2%	37,1%	49,8%
8. Las prácticas me han permitido conocer el funcionamiento de la entidad	1,0%	1,5%	10,7%	34,0%	52,9%
9. La gestión administrativa (matricula documentación, calificación, incidencias, etc.) ha sido adecuada	4,5%	15,1%	32,2%	27,1%	21,1%
10. La atención y gestión prestada por parte del Servicio de Orientación ha sido adecuada	4,5%	14,1%	37,9%	27,3%	16,2%
11. La atención prestada por mi tutor externo ha sido adecuada	3,4%	4,4%	10,8%	33,8%	47,5%
12. La atención prestada por mi tutor académico ha sido adecuada	8,9%	10,9%	17,3%	33,2%	29,7%
13. Se han cumplido mis expectativas iniciales sobre las prácticas	1,5%	4,9%	16,6%	41,0%	36,1%
14. Estoy satisfecho con las prácticas realizadas	1,0%	3,4%	14,6%	31,6%	49,5%
15. Han aumentado mis expectativas de obtener un trabajo	4,5%	13,4%	28,9%	25,4%	27,9%
16. Me han resultado útiles para saber a qué quiero dedicarme una vez finalizada mi carrera	1,5%	4,9%	22,2%	36,9%	34,5%
17. Las prácticas son un buen método para introducir al estudiante en el mundo laboral	2,0%	2,5%	15,2%	25,0%	55,4%

		Nº de encuestas
<b>TOTAL</b>		<b>206</b>
G209	* GRADO EN ENFERMERÍA	10
G249	GRADO EN FISIOTERAPIA	8
G250	GRADO EN HISTORIA	10
G251	GRADO EN ESTUDIOS INGLESES	7
G252	GRADO EN HUMANIDADES	5
G253	GRADO EN CIENCIA Y TECNOLOGÍA DE LA EDIFICACIÓN	10
G255	GRADO EN ENFERMERÍA (GUADALAJARA)	5
G340	GRADO EN ADMINISTRACIÓN Y DIRECCIÓN DE EMPRESAS	7
G341	GRADO EN CONTABILIDAD Y FINANZAS	3
G360	GRADO EN ECONOMÍA	6
G361	GRADO EN ECONOMÍA Y NEGOCIOS INTERNACIONALES	4
G400	GRADO EN DERECHO	11

# SERVICIO DE PRÁCTICAS Y ORIENTACIÓN PROFESIONAL

## PRÁCTICAS EN EMPRESAS 2012-13

---

		Nº de encuestas
G401	DOBLE GRADO EN DERECHO Y ADMINISTRACIÓN Y DIRECCIÓN	5
G410	GRADO EN ADMINISTRACIÓN Y DIRECCIÓN DE EMPRESAS	8
G420	* GRADO EN MAGISTERIO DE EDUCACIÓN INFANTIL	12
G430	* GRADO EN MAGISTERIO DE EDUCACIÓN PRIMARIA	6
G450	DOBLE GRADO EN TURISMO Y ADE	1
G58	GRADO EN SISTEMAS DE INFORMACIÓN	9
G59	GRADO EN INGENIERÍA DE COMPUTADORES	1
G650	GRADO EN BIOLOGÍA	20
G651	GRADO EN BIOLOGÍA SANITARIA	22
G660	GRADO EN QUÍMICA	3
G670	GRADO EN CIENCIAS AMBIENTALES	13
G680	GRADO EN TURISMO	5
G780	GRADO EN INGENIERÍA INFORMÁTICA	4
G790	GRADO EN ESTUDIOS HISPÁNICOS	5
G791	GRADO EN LENGUAS MODERNAS Y TRADUCCIÓN	6

(\*) *Grados cuyas asignaturas de prácticas no han sido gestionadas por el Servicio de Prácticas y Orientación Profesional*